

# LA DIVERSIFICATION ET L'ADHÉSION DES PUBLICS PRENANT LA PREP AU SPOT LONGCHAMP, CEGIDD COMMUNAUTAIRE

## AUTEURS-ES

S. Lablotiere<sup>1</sup> | D. Olivari<sup>1</sup>  
D. Michels<sup>1,2</sup> | A. Raoux<sup>1</sup>  
T. Alain<sup>1,2</sup> | P. Rovera<sup>1</sup>  
E. Attard<sup>1</sup> | M. Supion<sup>1</sup>  
V. Gromellon<sup>1</sup> | H. Richaud<sup>1</sup>  
A. Kugeler<sup>1</sup>

<sup>1</sup> AIDES, Pantin, France  
<sup>2</sup> Laboratoire de recherche communautaire,  
Coalition PLUS, Pantin, France

Contact : slablotiere@aides.org



## CONTEXTE

Le Spot Longchamp est un centre gratuit d'information, de dépistage et de diagnostic (Cegidd) communautaire. Les publics visés sont les hommes ayant des relations sexuelles avec des hommes (HSH), les travailleurs-ses du sexe (TS), les personnes originaires d'Afrique subsaharienne et les personnes trans. L'accès à la Prep étant un enjeu important pour lutter contre l'épidémie de VIH parmi ces publics, la place de cet outil a été renforcée dans l'offre globale du centre afin de le promouvoir et d'en favoriser l'adhésion la plus large possible.



## DESCRIPTION DE L'OFFRE

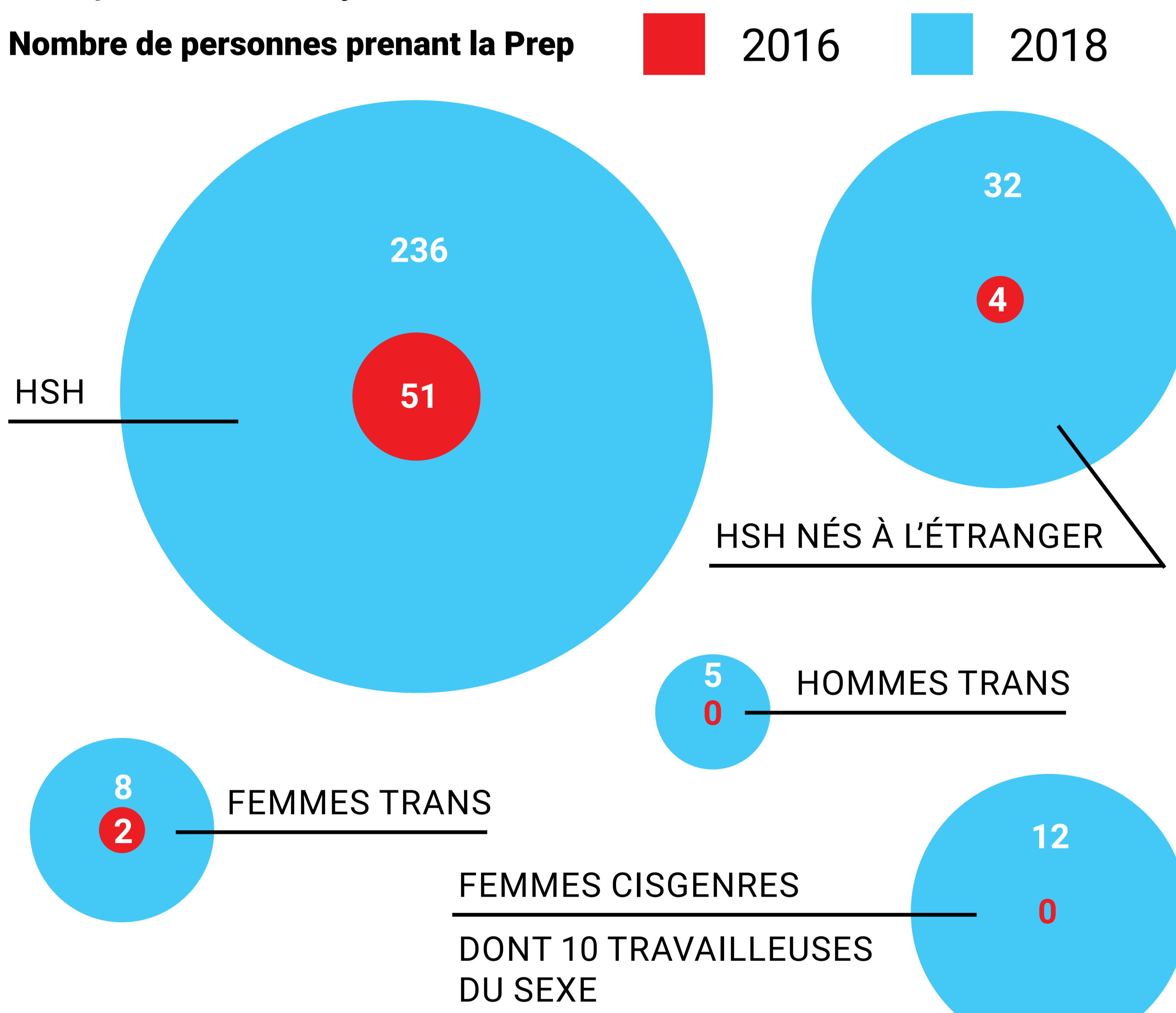
L'idée est de proposer une offre médicale ouverte aux questions et publics LGBTI+ et des parcours de prise en charge Prep adaptés aux besoins des personnes.

La Prep est ainsi systématiquement abordée lors des entretiens de bilan initial réalisés par les accompagnateurs-rices communautaires auprès de toutes les personnes qui passent la porte du lieu. Ils en font également la promotion lors des entretiens de suivi des personnes qu'ils accompagnent dans leurs parcours de santé sexuelle. Il en est de même dans les entretiens de santé sexuelle réalisés lors des actions hors les murs et touchant tous les publics les plus exposés au VIH. Un travail en réseau, permettant des accompagnements physiques vers les consultations Prep, a été mis en place, notamment pour toucher les personnes en situation de prostitution.

Un accompagnement social est prévu pour les personnes ayant des difficultés d'accès aux droits et, dans l'attente, le traitement préventif est délivré gratuitement pour toutes les personnes sans droit.

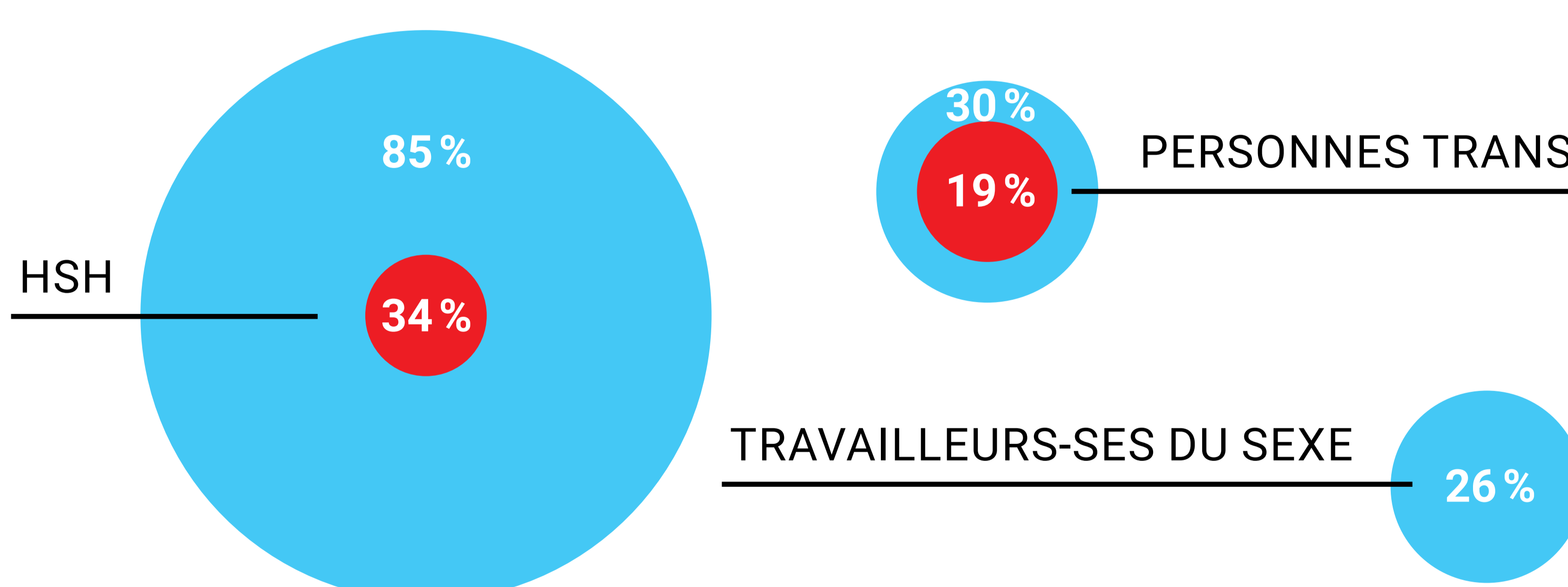
## RÉSULTATS

1. L'intégration de la Prep et de sa promotion à l'offre globale du Spot Longchamp a permis une diversification du profil des personnes ayant recours à l'outil.



2. La promotion de la Prep auprès des publics accompagnés a ainsi permis une augmentation de la proportion de personnes utilisatrices au sein de chacune des populations vulnérables.

Proportion d'individus prenant la Prep dans la file active au Spot Longchamp



## CONCLUSION

L'offre de Prep dans le cadre d'un Cegidd communautaire permet sa diffusion auprès des différents types de publics ciblés, ce qui répond à l'augmentation de la part des personnes utilisant cet outil au sein de toutes les catégories fortement touchées par l'épidémie à VIH.